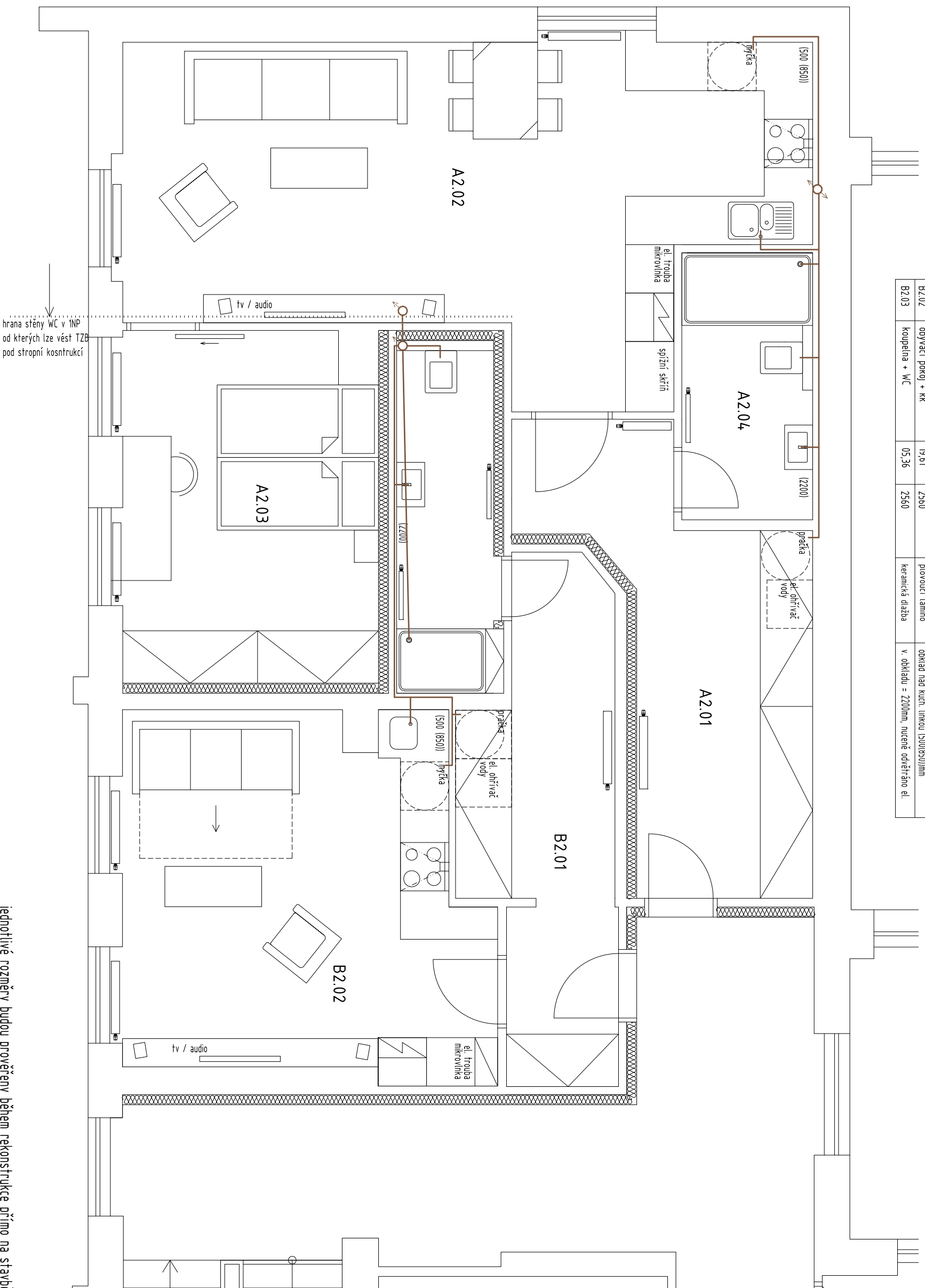


LEGENDA MÍSTNOSTÍ

Č.M.	NÁZEV	m ²	S.V. mm	PODLAHA	POZNÁMKA
2.01	schodiště + veřejná chodba	-	2560	stávající	-
byť A					
	2-kk	63,07			
A2.01	zádveří + chodba	12,96	2560	plovoucí lamino	
A2.02	obývací pokoj+kk	30,74	2560	plovoucí lamino	obklad nad kuch. linkou 1500(850)mm
A2.03	ložnice	14,00	2560	plovoucí lamino	
A2.04	koupelna + WC	05,37	2560	keramická dlažba	v. obkladu = 2200mm, nucené odvětráno el.
byť B					
	1-kk	35,19			
B2.01	zádveří + chodba	10,22	2560	plovoucí lamino	-
B2.02	obývací pokoj + kk	19,61	2560	plovoucí lamino	obklad nad kuch. linkou 1500(850)mm
B2.03	koupelna + WC	05,36	2560	keramická dlažba	v. obkladu = 2200mm, nucené odvětráno el.



kanalizace

- potrubí vedeno v drážce ve zdivu, vrstvě podlahy nebo pod stropní konstrukcí a napojeno v prostorech WC v 1np (ke kult. sálu)
- rozvody vody napojeny na stávající vedení v objektu



architektonická a projektční kancelář

Tel.: +420 777 597 336
email: info@r-d-atelier.cz
www.r-d-atelier.cz

R-D
atelier
www.r-d-atelier.cz

stavební úpravy a změna v užívání na bytové jednotky

projekt:

Mezno

K.Ú. Mezno 693839, parc. č. st. 53/1

investor:

Obecní úřad Mezno

Mezno fp. 57, Mezno 257 86

stupeň:

DOS - dokumentace pro ohlášení stavby

část:

fzdb

výkres:

schema vnitřní kanalizace

autorizace:

Ing. Jakub Malý

autor:

Ing. arch. Michal Dohnal
Václava Trojanů 1504/12, 104 00 Praha Úhřetěves

číslo výkresu:

ZT102

paré:

datum:

06/2013

měřítko:

1:50

jednotlivé rozněry budov prověřeny během rekonstrukce přímo na stavbě!